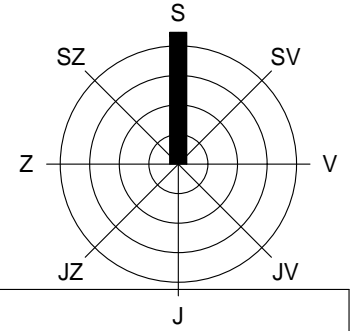
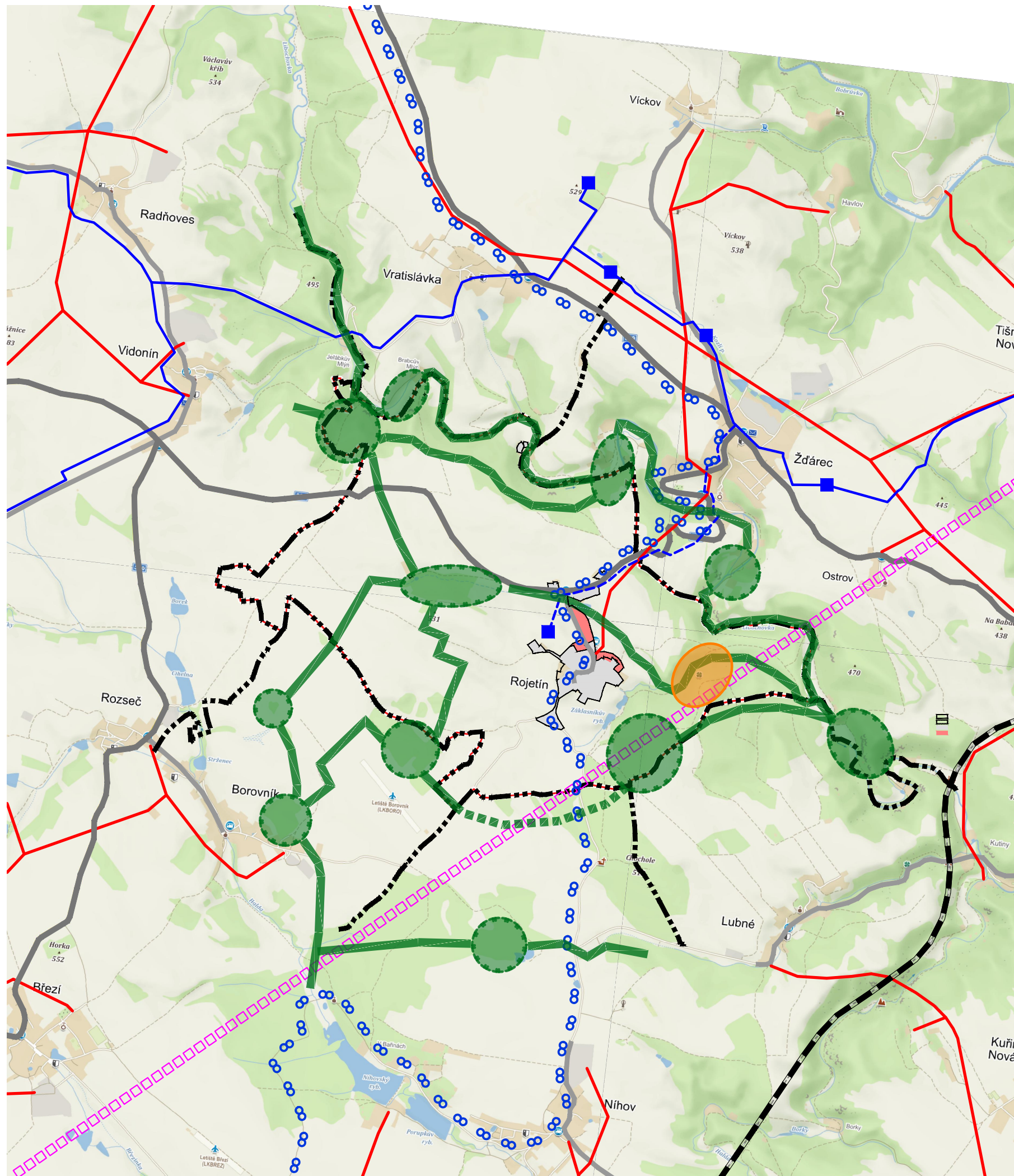


ÚZEMNÍ PLÁN ROJETÍN



LEGENDA

stav	návrh	popis
		hranice řešeného (katastrálního) území
		hranice zastavěného území, zastavěné plochy
		hranice zastavitelného území, zasatvitelné plochy
		silnice II. třídy
		silnice III. třídy
		železnice
		cyklotrasa
		vodovodní přívaděč
		vodovodní přívaděč - návrh napojení na Žďárský přívaděč
		vodojem
		nadzemní vedení VN
		radioreleová trasa
		plochy NATURA 2000
		lokální biocentrum
		lokální biokoridor
		chybějící lokální biokoridor na k.ú. Níhov



VÝKRES ŠIRŠÍCH VZTAHŮ

M 1 : 25 000

ČÁST
ZPRACOVATEL

ODŮVODNĚNÍ ÚZEMNÍHO PLÁNU
ATELIER A.VE, M. MAJEROVÉ 3, 638 00 BRNO
TEL: +420 604 215 144, e-mail: a.ve.studio@volny.cz
ING. ARCH. ŠTĚPÁN KOČIŠ (ZÁSTUPCE),
ING. ARCH. HELENA KOČIŠOVÁ, ING. MICHAL KOVÁŘ
ING. JAROSLAV OPAT

OBJEDNATEL

OBEC ROJETÍN, PSČ 594 51 KŘIŽANOV
STAROSTA OBCE MARTIN MINÁŘ (ZÁSTUPCE)

DATUM

ČERVEN 2020



atelier a.ve

II/2