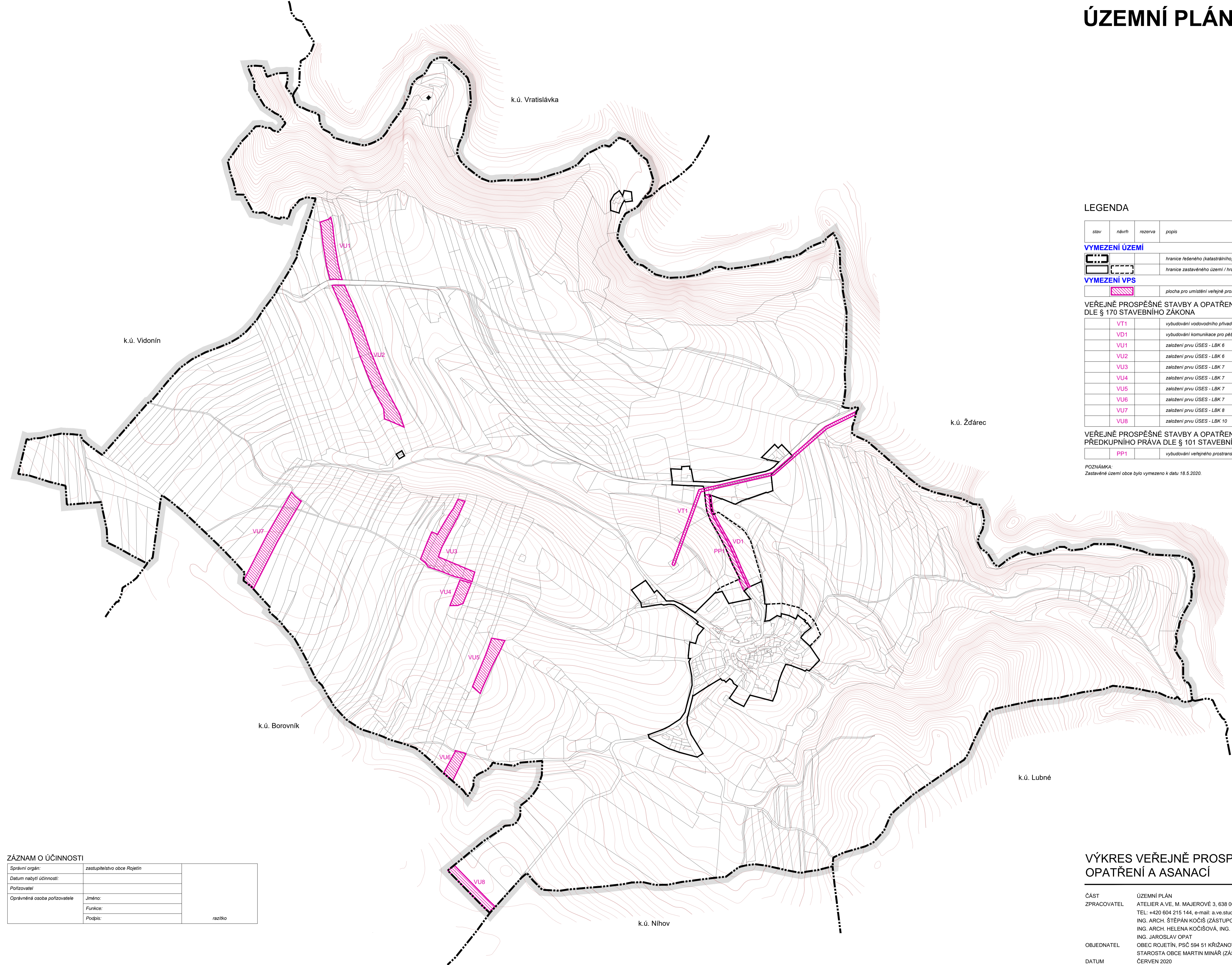
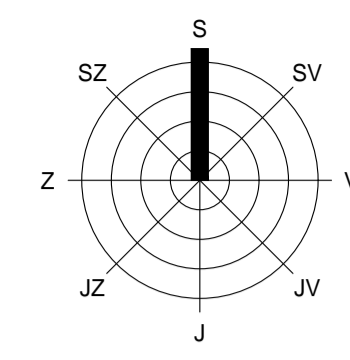


ÚZEMNÍ PLÁN ROJETÍN



LEGENDA

stav	návrh	rezerva	popis
------	-------	---------	-------

VYMEZENÍ ÚZEMÍ

	hranice řešeného (katastrálního) území
	hranice zastavěného území / hranice zastavitelného území

VYMEZENÍ VPS

	plocha pro umístění veřejně prospěšné stavby
--	--

VEŘEJNĚ PROSPĚŠNÉ STAVBY A OPATŘENÍ S MOŽNOSTÍ VYVLASTNĚNÍ DLE § 170 STAVEBNÍHO ZÁKONA

stav	návrh	rezerva	popis
	VT1		vybudování vodovodního přívaděče
	VD1		vybudování komunikace pro pěší v zastavitelné ploše Z1
	VU1		založení prvu ÚSES - LBK 6
	VU2		založení prvu ÚSES - LBK 6
	VU3		založení prvu ÚSES - LBK 7
	VU4		založení prvu ÚSES - LBK 7
	VU5		založení prvu ÚSES - LBK 7
	VU6		založení prvu ÚSES - LBK 7
	VU7		založení prvu ÚSES - LBK 8
	VU8		založení prvu ÚSES - LBK 10

VEŘEJNĚ PROSPĚŠNÉ STAVBY A OPATŘENÍ S MOŽNOSTÍ UPLATNĚNÍ PŘEDKUPNÍHO PRÁVA DLE § 101 STAVEBNÍHO ZÁKONA

stav	návrh	rezerva	popis
	PP1		vybudování veřejného prostranství v zastavitelné ploše Z1

POZNÁMKA:
Zastavěné území obce bylo vymezeno k datu 18.5.2020.

ZÁZNAM O ÚČINNOSTI

Správní orgán:	zastupitelstvo obce Rojetín	razítko
Datum nabytí účinnosti:		
Pořizovatel:		
Oprávněná osoba pořizovatele	Jméno: Funkce: Podpis:	

VÝKRES VEŘEJNĚ PROSPĚŠNÝCH STAVEB, OPATŘENÍ A ASANACÍ M 1 : 5 000

ČÁST ÚZEMNÍ PLÁN
ZPRACOVATEL ATELIER A.VE, M. MAJEROVÉ 3, 638 00 BRNO
TEL: +420 604 215 144, e-mail: a.ve.studio@volny.cz
ING. ARCH. ŠTĚPÁN KOČIŠ (ZÁSTUPCE),
ING. ARCH. HELENA KOČIŠOVÁ, ING. MICHAL KOVÁŘ
ING. JAROSLAV OPAT
OBJEDNATEL OBEC ROJETÍN, PŠČ 594 51 KRÍŽANOV
STAROSTA OBCE MARTIN MINÁŘ (ZÁSTUPCE)
DATUM ČERVEN 2020



atelier a.ve